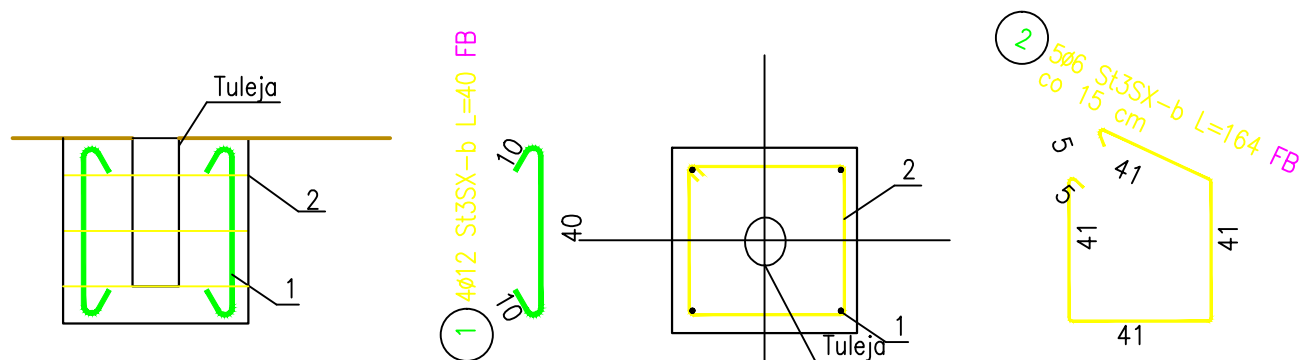
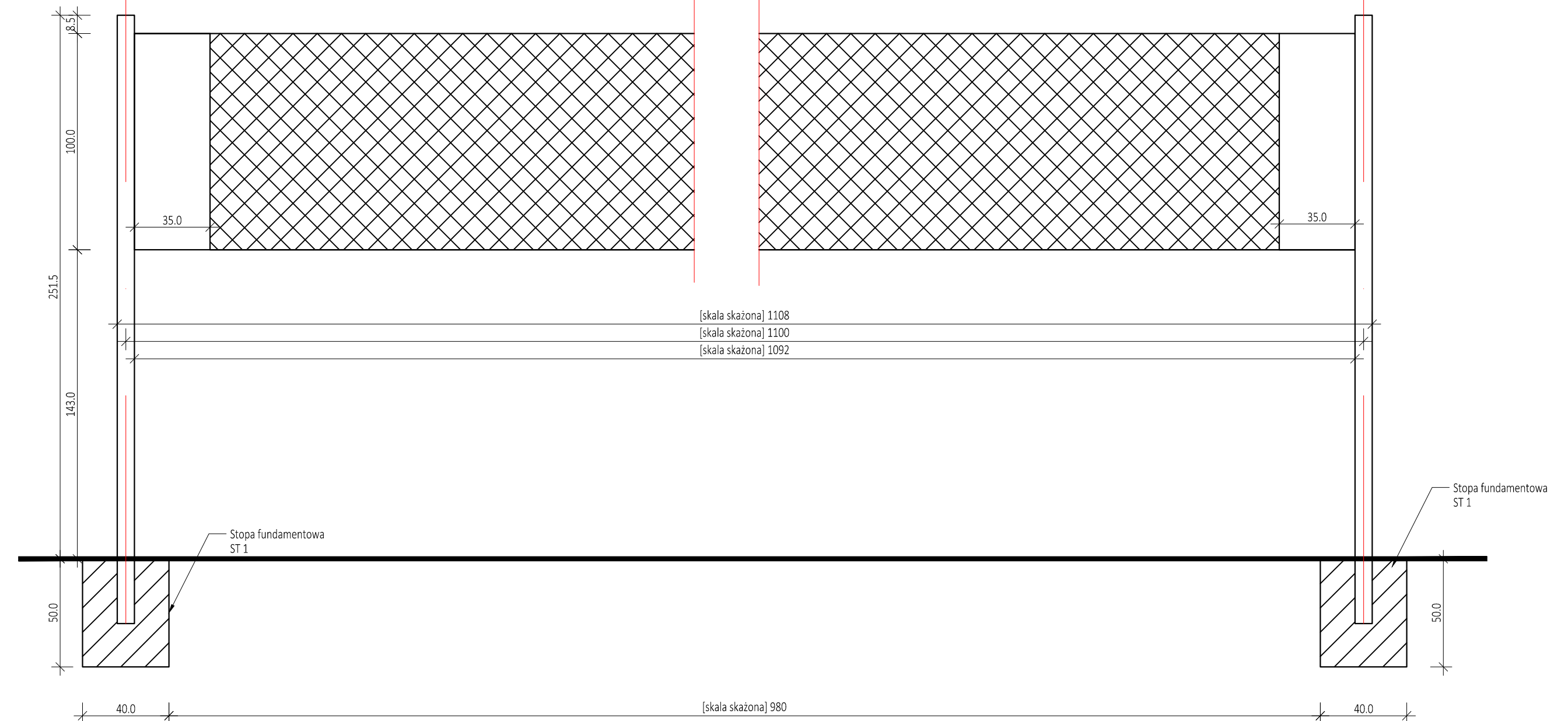


Schemat montażowy siatki do siatkówki



ZESTAWIENIE STALI – fund. pozostałych urządzeń

POZ.	NR PRĘTA	RODZAJ STALI	DŁUGOŚĆ [cm]	LICZBA SZTUK	DŁUGOŚĆ ŁĄCZNA [m]		
					St3SX-b		
FB	1	Ø12 St3SX-b	40	4	0.6	1.6	
	2	Ø6 St3SX-b	164	3	4.92		
DŁUGOŚĆ RAZEM [m]					4.92	1.6	
MASA JEDNOSTKOWA [kg/m]					0.222	0.888	
MASA [kg]					1.09	1.42	
MASA OGÓŁEM [kg]						3.93	
WYKONAĆ: x 8						31.44	


UWAGA : Wszystkie sumaryczne długości prętów podane są w osiach prętów.

OTULINY PRĘTÓW

Otulina stopy: 50 mm

DANE MATERIAŁOWE

Klasa betonu: C20/25
Kruszywo: dg=16 mm
Pręty główne A-III (34GS)
Strzemiona oraz pr. pomocnicze A-I (St3S)

INWESTOR: Gmina Miejska Legionowo - Urząd Miasta Legionowo ul. marsz. Józefa Piłsudskiego nr 41				
INWESTYCJA: Remont i przebudowa boiska sportowego, wraz z budową ciągów komunikacyjnych, małej architektury oraz zagospodarowaniem terenu.				
LOKALIZACJA: dz. nr 55/8, 55/9, 55/11, 89/2, 118, 112 i 92, obr. 0067, j. ewid. 140801_1 Legionowo				
 Pracownia projektowa architektoniczno - budowlana "PSBUD" mgr inż. Piotr Świrzyński 86-302 Wałdowo Szlacheckie 87 G tel. kom. 607-820-777 e-mail: psbud@interia.pl				
NAZWA RYSUNKU: Schemat montażowy siatki do siatkówki		SKALA: 1:20	BRANŻA: Budowlana	
FAZA: Projekt budowlany o szczegółowości projektu wykonawczego		DATA: 29.05.2017 r.	NR ARKUSZA: B3	
FUNKCJA:	AUTOR:	NR UPRAWNIEN	SPECJALNOŚĆ	PODPIS
PROJEKTANT	mgr inż. arch. Radosław Głowacki	8/KPOKK/2015	ARCHITEKTONICZNA	29.05.2017
PROJEKTANT	mgr inż. Piotr Świrzyński	KUP/0130/PWOK/09	KONSTRUKCYJNO-BUDOWLANA	29.05.2017